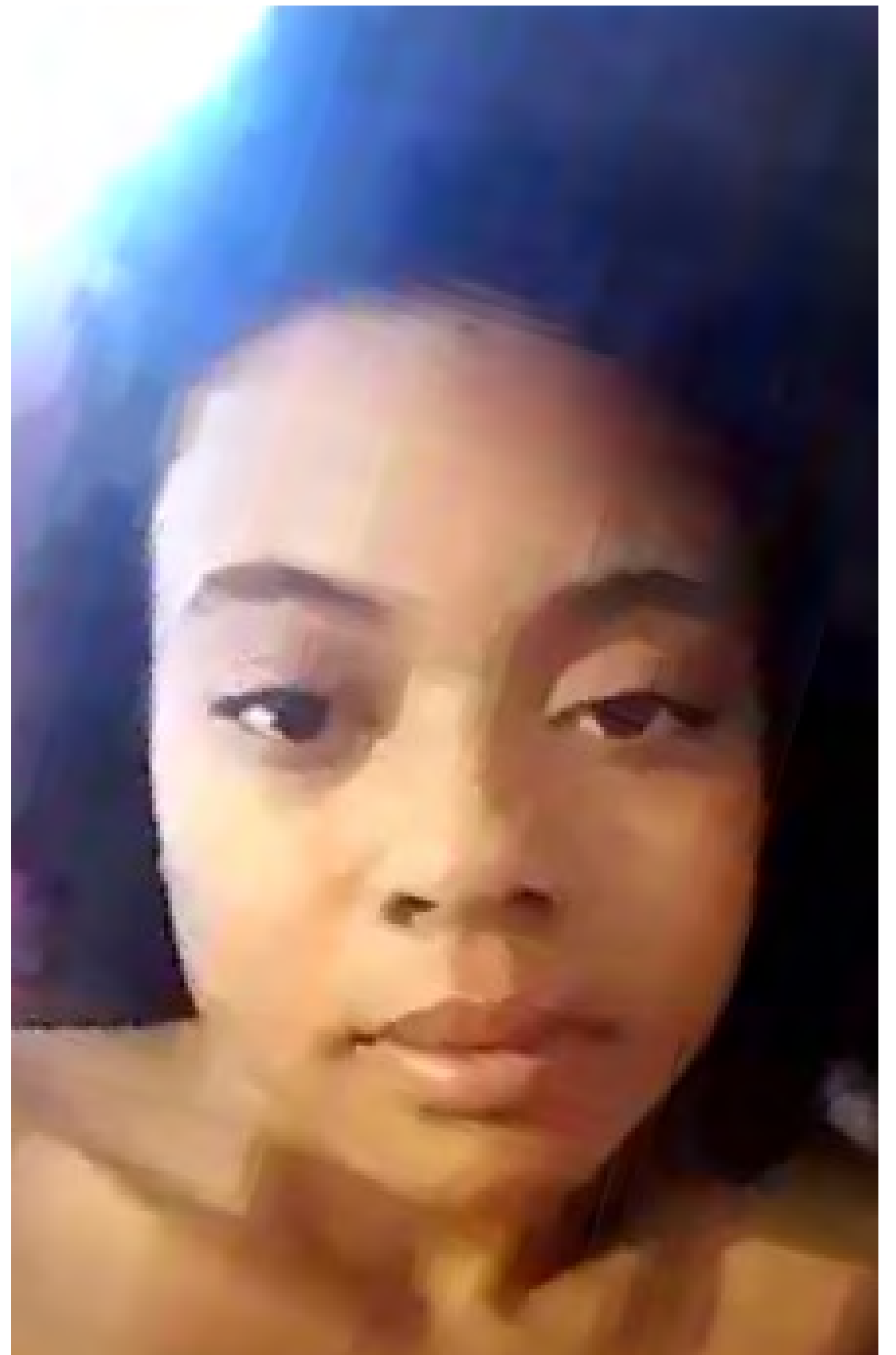


SOSPECHOSA DESCONOCIDA

Oficiales de la policía están buscando información que conduzca a la identificación de esta sospechosa desconocida.

Se alega que puede que ella esté involucrada en la explotación infantil y el abuso sexual de un menor.



Investigadores no han podido identificar a la sospechosa utilizando métodos tradicionales y solicitan la asistencia del público. Todas las pistas permanecerán confidenciales. Miembros del público no deben intentar capturar a la sospechosa personalmente.



U.S. Immigration
and Customs
Enforcement

Si usted tiene cualquier información,
llame al:

1-866-347-2423

o visite:

www.ice.gov/tips